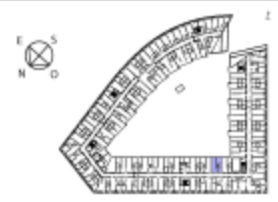


LOCALIZACIÓN



SUPERFICIES

Estar Comedor	17.26 m ²
Dormitorio 1	10.42 m ²
Baño 1	4.82 m ²
Cocina	4.47 m ²
Vestidor 1	3.67 m ²
Vestib.	2.62 m ²
Distribuidor	1.51 m ²
Sup. Útil Total	44.78 m ²
Sup. Const. Total	49.35 m ²

NOTAS

La superficie útil total de vivienda es la suma de la superficie útil interior más la superficie útil de los balcones, no incluyendo los patios -cubierta en caso que existieran.

La superficie construida total de vivienda es la suma de la superficie útil total y la superficie de los muros y tabiques, midiéndose a ojos de tabiques en aquellos que son separadores con zonas con unes u otras viviendas, y por el exterior cuando se trata de fachadas.

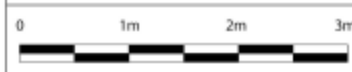
Podrían producirse modificaciones sobre las superficies señaladas y/o distribución por exigencias municipales, por criterios normativos y/o técnicos.

Se incluye mobiliario de cocina y electrodomésticos según descripción detallada en la Memoria de cálculos anexo al presente documento.

PROMUEVE

RESIDENCIAL LAS AMERICAS

ESCALA



A303